




**natural  
nutrition**  
LABORATOIRE EN PROVENCE

# Notre Charte Qualité

- **Naturalité, Technicité, Qualité, Innovation, Sécurité**

- Ingrédients naturels rigoureusement sélectionnés et analysés, origine contrôlée, titrés en principes actifs
- Analyses microbiologiques à toutes les étapes du processus de fabrication
- Formules techniques innovantes respectueuses de l'homéostasie et de la flore intestinale
- Strict nécessaire en additifs alimentaires
- Capsules Oléostab® pour une biodisponibilité optimale
- Gélules végétales fabriquées en France 
- Conformité aux normes françaises et européennes



- **Eco-responsabilité**

- Piluliers en PET recyclable  ECO EMBALLAGES
- Impressions sur papier 100% recyclé pour un impact environnemental minimisé  



## Formulation

- Huile de graines de Moringa Oleifera bio
- Acide oléique naturellement présent au sein du film hydrolipidique, barrière de protection de la peau

Composition en acides gras	Pourcentage
Acide oléique (OM 9)	70%
Autres acides gras	9,8%
Acide béhénique	8,6%
Acide stéarique	5,7%
Acide palmitique	5,5%
Acide myristique	0,1%
Acide lignocérique	0,9%

Huile  
DE GRAINES  
DE  
**MORINGA**  
OLEIFERA | **BIO**



*Plantes d'exception*

## Actions

- Nutrition, fermeté de la peau : élasticité, souplesse, hydratation, cicatrisation
- Traitement des problèmes de peau : eczéma, psoriasis, dermatite
- Anti-âge, antioxydante
- Anti-inflammatoire
- Hypotensive

# Huile DE GRAINES DE MORINGA OLEIFERA | BIO



Plantes d'exception

## Indications

- Peau dénutrie
- Peau mature
- Peau à problèmes
- Inflammation
- Tension artérielle



30 capsules

Huile  
DE GRAINES  
DE  
**MORINGA**  
OLEIFERA | **BIO**



*Plantes d'exception*

## Conseil d'utilisation

**1 à 2** capsules / jour, pour un apport maximal de :

**1000 mg d'huile de graines de Moringa Oleifera Bio**

## Formulation :

- **Poudre de feuilles de Moringa Oleifera**
  - Arbre tropical originaire d'Inde, réputé en Médecine Ayurvédique pour traiter plus de 300 maux
  - Surnommé « Arbre de Vie » ou « Arbre Miracle »
  - Synergie de nutriments essentiels : protéines végétales, acides aminés essentiels, vitamines (A, groupe B, C, E), minéraux (calcium, fer, potassium), oligo-éléments (manganèse, cuivre, chrome)...
  - Super aliment garanti Qualité Premium

# MORINGA Pure

OLEIFERA | BIO

Plantes d'exception

## Indications :

- Complément nutritionnel
  - Alimentation déséquilibrée ou carencée (végétariens, seniors...)
  - Déficience immunitaire
  - Anémie
  - Sportifs : endurance, performances
  - Hypertension artérielle
- > Calcium contribue à une coagulation sanguine normale ; nécessaire à la relaxation musculaire.



60 gélules  
végétales





## Conseils d'utilisation :

**2** gélules / jour, le matin pour un apport de :

**960 mg** de poudre de feuilles de Moringa BIO

# MORINGA Pure

OLEIFERA | **BIO**

Plantes d'exception

- **Innovation** : la seule offre de Moringa en pharmacies
- **Efficacité** :
  - 100% pure poudre de feuilles
  - Séchage des feuilles à basse température qui respecte parfaitement leur qualité nutritionnelle
- **Sécurité**
  - Formule 100% BIO
  - Culture biologique sur un territoire préservé



- **Fabriqué en France**



## Formulation :

- **Poudre de feuilles de Moringa Oleifera**

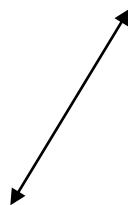
- Arbre tropical originaire d'Inde, réputé en Médecine Ayurvédique pour traiter plus de 300 maux
- Surnommé « Arbre de Vie » ou « Arbre Miracle »
- Synergie de nutriments essentiels : protéines végétales, acides aminés essentiels, vitamines (A, groupe B, C, E), minéraux (calcium, fer, potassium), oligo-éléments (manganèse, cuivre, chrome)...
- Super aliment garanti Qualité Premium

- **Extrait de Ginkgo Biloba**

- Extrait titré en flavonoïdes (flavones glycosides 3% et terpènes lactones 2%)
- Arbre utilisé depuis + de 4000 ans en Médecine Traditionnelle Chinoise
- Propriétés antioxydantes et circulatoires

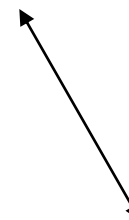
## Action nutritive cérébrale

- **Moringa** : vit ACE + B, minéraux + calcium > neurotransmission
- **Ginkgo Biloba** : flavonoïdes (quercétine)



## Action antioxydante

- **Moringa** : vit ACE
- **Ginkgo Biloba** : flavonoïdes (quercétine)



## Action oxygénante & circulatoire

- **Moringa** : fer, vitamine C
- **Ginkgo Biloba** : ginkgolides > vasoconstricteurs veineux

- **Améliorer les fonctions cognitives (mémoire, concentration)**
- **Ralentir le vieillissement cérébral**

## Indications :

- Déficit d'attention
- Perte de mémoire
- Surmenage intellectuel
- Maladies dégénératives du cerveau :
  - Maladie de Parkinson
  - Maladie d'Alzheimer
  - Démence sénile
- Apport protéique du sujet âgé



30 gélules  
végétales



## Conseils d'utilisation :

**1** gélule / jour, le matin pour un apport de :

**200 mg** de poudre de feuilles de Moringa BIO

**150 mg** d'extrait de Ginkgo Biloba BIO titré (au maximum) à 3% de flavones glycosides et 2% de terpènes lactones

- **Innovation** : la seule offre de Moringa en pharmacies
- **Efficacité** :
  - 100% pure poudre de feuilles
  - Séchage des feuilles à basse température qui respecte parfaitement leur qualité nutritionnelle
  - Synergie avec le Ginkgo Biloba (extrait titré)
- **Sécurité** :
  - Formule 100% BIO
  - Culture biologique sur un territoire préservé



- Fabriqué en France



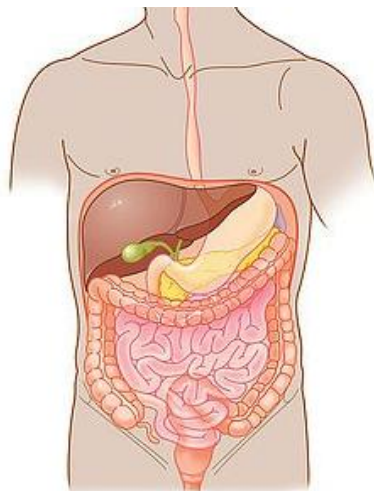
### Formulation :

- **Poudre de feuilles de Moringa Oleifera**
  - Arbre tropical originaire d'Inde, réputé en Médecine Ayurvédique pour traiter plus de 300 maux
  - Surnommé « Arbre de Vie » ou « Arbre Miracle »
  - Synergie de nutriments essentiels : protéines végétales, acides aminés essentiels, vitamines (A, groupe B, C, E), minéraux (calcium, fer, potassium), oligo-éléments (manganèse, cuivre, chrome)...
  - Super aliment garanti Qualité Premium
- **Extrait d'Aloe Vera**
  - Mucilage aux propriétés anti-inflammatoires et cicatrisantes
- **Extrait de Curcuma**
  - Extrait titré à 3% de curcumine
  - Epice utilisée depuis + de 4000 ans en Médecine Traditionnelle Chinoise et en Médecine Ayurvédique



### Action anti-inflammatoire

- **Curcuma** : curcumine & autres curcuminoïdes
- **Aloe Vera** : sève



### Action antioxydante

- **Moringa** : vit ACE
- **Curcuma** : curcumine

### Action protectrice

- **Moringa** : calcium pour neutraliser les acides + fonctionnement enzymes digestives ; fibres combattent la paresse intestinale
- **Curcuma** > protecteur de la muqueuse gastrique, cholagogue, anti-ulcérogène
- **Aloe Vera** > lubrification villosités intestinales, cicatrisation tube digestif

- **Améliorer le confort digestif**
- **Renforcer la fonction barrière de la muqueuse intestinale**

### Indications :

- Acidité gastrique
- Reflux gastro-oesophagien
- Colite ulcéreuse
- Syndrome de l'intestin irritable
- Hyper-perméabilité intestinale
- Dyspepsie
- Complément des probiotiques



30 gélules  
végétales



## Conseils d'utilisation :

**1 à 2** gélules / jour, le matin pour un apport de :

**300 mg** de poudre de feuilles de Moringa BIO

**200 mg** d'extrait d'Aloe Vera BIO

**100 mg** d'extrait de Curcuma BIO, dont 3 mg de curcumine

- **Innovation** : la seule offre de Moringa en pharmacies
- **Efficacité** :
  - 100% pure poudre de feuilles
  - Séchage des feuilles à basse température qui respecte parfaitement leur qualité nutritionnelle
  - Synergie avec l'Aloe Vera et le Curcuma (extrait titré)
- **Sécurité** :
  - Formule 100% BIO
  - Culture biologique sur un territoire préservé



- **Fabriqué en France**



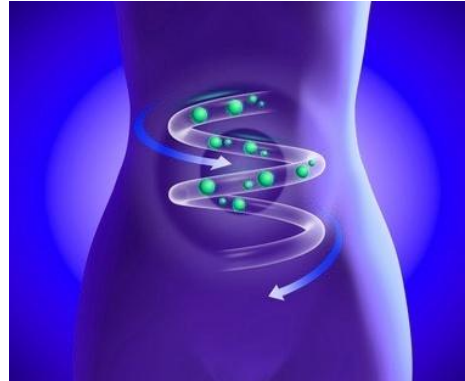
## Formulation :

- **Poudre de feuilles de Moringa Oleifera**
  - Arbre tropical originaire d'Inde, réputé en Médecine Ayurvédique pour traiter plus de 300 maux
  - Surnommé « Arbre de Vie » ou « Arbre Miracle »
  - Synergie de nutriments essentiels : protéines végétales, acides aminés essentiels, vitamines (A, groupe B, C, E), minéraux (calcium, fer, potassium), oligo-éléments (manganèse, cuivre, chrome)...
  - Super aliment garanti Qualité Premium
- **Extrait de feuilles de Mauve**
  - Mucilage contenu dans les feuilles pour une action laxative
- **Extrait de graines de Fenouil**
  - L'anéthol, principe actif majeur, bloque le processus de fermentation des aliments lors de la digestion et absorbe les gaz intestinaux

# Transit intestinal

## Action péristaltique

- **Moringa** : fibres insolubles
- **Mauve** riche en mucilages  
(↗ volume des selles)



## Action laxative douce

- **Fenouil** : fibres
- **Mauve** : mucilage contenu  
dans les feuilles

## Action détoxifiante

- **Fenouil** : anéthol > bloque le  
processus de fermentation,  
absorbe les gaz intestinaux

- **Action laxative légère**
- **Réguler les transits irréguliers**

### Indications :

- Transit intestinal ralenti ou irrégulier
- Constipation
- Flatulences
- Ballonnements



30 gélules  
végétales



## Conseils d'utilisation :

**1** à **2** gélules / jour, le matin pour un apport de :

**300 mg** de poudre de feuilles de Moringa BIO

**200 mg** d'extrait de graines de Fenouil BIO

**50 mg** d'extrait de feuilles de Mauve BIO



- **Innovation** : la seule offre de Moringa en pharmacies
- **Efficacité** :
  - 100% pure poudre de feuilles
  - Séchage des feuilles à basse température qui respecte parfaitement leur qualité nutritionnelle
  - Synergie avec l'Aloe Vera et le Curcuma (extrait titré)
- **Sécurité** :
  - Formule 100% BIO
  - Culture biologique sur un territoire préservé



- **Fabriqué en France**



## Moringa versus Spiruline

- **Végétal # Algue**
- **Pas de phycocyanine ni de vitamine B12**
- **2 x + de calcium**
- **2 x + de vitamine B2**
- **2 x + de vitamine B3**
- **Vitamine C**
- **Moins de protéines ( $\approx 30\%$ ), de fer, de phosphore, de vitamine A**

**Ceraphane**  
[ COMPLEXE R-NUTRIUM ]



## Formulation

Formule synergique 4 extraits végétaux + vitamines et minéraux

- **Céramides Lipowheat®** : lipides spécifiques composants majeurs du ciment intercellulaire ; renforcent la barrière hydrolipidique de la gaine capillaire. Sans OGM / sans gluten.
- **Complexe R-Nutrium®** :
  - Huile de pépins de courge : inhibe l'action de la 5-alpha-réductase, enzyme impliquée dans la chute des cheveux
  - Extrait de graines de millet standardisé en L-méthionine, acide aminé soufré constituant majeur des phanères
  - Extrait de prêle titrée en silice, minéral prédominant dans la gaine capillaire et dans les ongles
- **Complexe vitaminique** : zinc, vitamines B5, B6 et B8 (biotine) indispensables à la synthèse de la kératine, à la fortification des racines.

**Ceraphane**  
[ COMPLEXE R-NUTRIUM ]



## **Actions**

- **Prévenir le dessèchement et fortifier les cheveux et ongles**
- **Revitaliser les cheveux fatigués et fragilisés**
- **Contrôler la sécrétion de sébum**
- **Freiner la chute de cheveux**
- **Stimuler la repousse et la densité capillaires**

**Ceraphane**  
[ COMPLEXE R-NUTRIUM ]

## Indications

- Alopécie androgénétique
- Chute de cheveux saisonnière ou hormonale (ménopause, grossesse), fatigue, stress, alimentation déséquilibrée
- Cheveux fragilisés, colorés
- Ongles mous et cassants
- Associer à un shampoing anti-chute ou à un traitement local (ampoules) pour une action complémentaire en profondeur



30 capsules  
ou pack de 3  
dont 1 offert

**Ceraphane**  
[ COMPLEXE R-NUTRIUM ]



## Conseils d'utilisation

**1 seule capsule / jour, au cours d'un repas pour un apport de :**

**575 mg** du complexe R-Nutrium® :

- dont 275 mg d'huile de pépins de courge
- dont 150 mg d'extrait de graines de millet
- dont 150 mg d'extrait de prêle titrée à 7% de silice

**50 mg** d'extrait lipidique de blé Lipowheat® dont 1,5% de glycosylcéramides



**5 mg** de vitamine B5 (100% VNR)

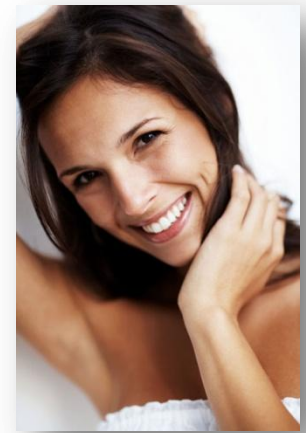
**3 mg** de zinc (30% VNR)

**1,4 mg** de vitamine B6 (100% VNR)

**50 µg** de vitamine B8 ou biotine (100% VNR)

\* VNR = Valeur  
Nutritionnelle de Référence

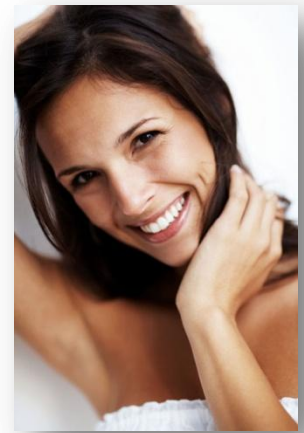




## Formulation

Formule multi-actions pour des résultats visibles et rapides sur le vieillissement cellulaire et cutané.

- **Acide Hyaluronique biofermentaire à fort dosage**
  - de bas et de moyen poids moléculaire pour une absorption en continu : rapide et prolongée (coup d'éclat et entretien)
  - la seule encapsulation d'AH sur support huileux pour une biodisponibilité maximale
- **Complexe Oxy'Blinde** pour protéger les cellules contre les radicaux libres, facteurs de vieillissement :
  - Huile de Son de Riz
  - Sélénium
  - Vitamines B2, C et E

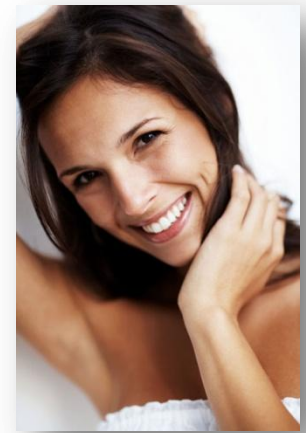


## Actions

- Restaurer le niveau d'hydratation et d'élasticité de la peau ; stimuler la formation de collagène
- Repulper, tonifier la peau pour maintenir sa jeunesse
- Lutter contre les dommages provoqués par le stress oxydatif responsable de vieillissement cutané

⇒ **BOOSTER LA JEUNESSE CELLULAIRE**





## Indications

- **Vieillesse cutané : rides, relâchement, dessèchement**
- **Dermatoporse : fragilisation cutanée des personnes âgées**
- **Cicatrisation, réparation cutanée post-opératoire, vergetures (post-partum, régimes ...)**
- **Complément indispensable à tout soin anti-âge (action interne & externe)**
- **Relais d'injections en instituts**
- **Ménopause : sécheresse et atrophie des muqueuses**
- **Douleurs articulaires, arthrose, arthrite (possibilité d'associer au Silicium)**



30 capsules



## Conseils d'utilisation

- **Entretien : 1 capsule / jour**
- **Coup d'éclat : 2 capsules / jour pour un apport de :**
  - 938 mg d'huile de son de riz**
  - 220 mg de hyaluronate de sodium**
  - 80 mg de vitamine C (100% VNR\*)**
  - 12 mg de vitamine E (100% VNR\*)**
  - 1,4 mg de vitamine B2 (100% VNR\*)**
  - 17 µg de sélénium (30% VNR\*)**

\* VNR = Valeur  
Nutritionnelle de Référence

⇒ **Idéal en cure de 3 mois**

Formule  
enrichie



## Formulation

- Hydrolysat de collagène marin
- Association d'Acide Hyaluronique de bas et de moyen poids moléculaire : 2 vitesses d'absorption pour un effet redensifiant prolongé
- Vitamine C naturelle issue d'acérola
- Vitamine E naturelle (tocophérols)



## Actions

- Hydratation de la peau
- Action raffermissante
- Lutte contre le stress oxydatif, facteur de vieillissement cutané
- > Action anti-âge pour réduire la formation des rides et le relâchement cutané

# Dermojuv

[PEAU DE BB]



## Indications

- **Prévention et ralentissement du vieillissement**
- **Cicatrisation, réparation cutanée post-opératoire, vergetures (post-partum, régimes...)**
- **Utilisatrices de crèmes hydratantes ou anti-âge**



30 gélules végétales



FABRIQUÉ EN FRANCE



## Conseil d'utilisation

**1** gélule par jour, avec un verre d'eau, pour un apport de :

- 200 mg de collagène marin
- 60 mg d'acide hyaluronique biofermentaire (bas et moyen poids moléculaire)
- 48 mg d'acérola, dont 12 mg de vitamine C naturelle (15% VNR\*)
- 3 mg de vitamine E naturelle (25% VNR\*)

\* VNR = Valeur Nutritionnelle de Référence

# Bronz CONTROL



## Formulation

**Huile de carotte et algue Dunaliella Salina, phytocarotènes apportant de la provitamine A.**

- **Vitamines E et C à l'action antioxydante.**

# Bronz CONTROL



## Actions

- Activer la mélanogénèse pour l'apparition + rapide et + durable d'un joli hâle naturel. Effet bonne mine, même sans soleil.
- Réduire la sensibilité de la peau et des yeux aux UV.
- Freiner le vieillissement cutané induit par les rayons UV (sécheresse de la peau, apparition de ridules et tâches brunes)

**BRONZER SANS VIEILLIR !**



# Bronz CONTROL



## Indications

- Préparation au bronzage, activation de la mélanogénèse
- Prévention du photo-vieillessement peau (rides, tâches) et yeux
- Prévention des réactions d'intolérance au soleil : lucite estivale bénigne, photosensibilité
- Prolongateur de bronzage
- Effet bonne mine l'hiver
- En complément des séances d'UV
- Le complément indispensable à toute crème solaire



30 capsules  
Ou pack de 3  
dont 1 offert

# Bronz CONTROL



## Conseils d'utilisation

**1 capsule / jour, avec un verre d'eau, pour un apport de :**

**3921 µg de bêta-carotène sous forme d'huile de carotte et d'extrait de l'algue Dunaliella Salina**

**36 mg de vitamine C (45% VNR)**

**5,2 mg de vitamine E (43% VNR)**

\* VNR = Valeur  
Nutritionnelle de Référence

**Idéal en cure de 3 mois**

# Draitox



## Formulation

- **Métilot** : stimule le système lymphatique & sanguin ; détoxifie les organes digestifs
  - **Thé Vert** : draine, stimule les dépenses énergétiques
  - **Curcuma** : favorise un bon fonctionnement hépatique
  - **Bardane** : action purifiante de la peau, dépurative
  - **HE de Romarin** : agit sur les troubles digestifs, ballonnements ... Stimule la vésicule biliaire
- ⇒ **Starter Minceur** : idéal pour désengorger les émonctoires, une action nécessaire avant un programme minceur

# Draitox

## **Actions**

- **Troubles gastro-intestinaux (dyspepsie, Crohn, colites...)**
- **Troubles hépatiques**
- **Paresse des fonctions émonctorielles**
- **Addictions au tabac, à l'alcool, aux médicaments**
- **Rétention d'eau**
- **Surpoids**
- **Prurit**



# Draitox

## Indications

**En préalable d'une cure de CLA : prépare le métabolisme à la perte de poids**

**Après des excès alimentaires (fêtes ...)**

**Aux changements de saison pour stimuler les défenses naturelles**

**Peaux à problèmes (rougeurs, eczéma) → action nettoyante du foie**



**30 comprimés**

**FABRIQUÉ EN FRANCE**

# Draitox



## **Conseils d'utilisation**

**1 comprimé au lever et 2 au coucher, avec un verre d'eau, pour un apport de :**

**417 mg d'extrait de thé vert**

**405 mg d'extrait de bardane (racine)**

**150 mg de curcuma**

**150 mg d'extrait de mélilot, dont 6 mg de coumarine**

**18 mg d'huile essentielle de romarin**

**Idéal après des repas copieux ou en cure détox au printemps et à l'automne. Recommandé avant un programme Minceur CLA de Natural Nutrition**



## **Formulation**

**Concentré de 9 extraits de plantes\* BIO à l'action drainante et détoxifiante : romarin, gingembre, carvi, cassis, bardane, pissenlit, coriandre, radis noir, artichaut.**



- **SANS alcool, sucres ajoutés, édulcorants, colorants et arômes artificiels, conservateurs.**
- **Bon goût naturel de fruits rouges**
- **Flacon en verre brun :**
  - remplissage à chaud sans conservateurs
  - protection de la lumière
- **Praticité : bouchon doseur**





## **Actions**

- **Formule synergique à action pluri-factorielle : digestive, intestinale, hépatique, lymphatique, cutanée**
- **Drainage hépato-biliaire**
- **Digestion**
- **Élimination des toxines**
- **Réduction des gaz**
- **Élimination rénale de l'excès d'eau**
- **Maintien d'une peau nette**





## Indications

- Troubles gastro-intestinaux (dyspepsie, Crohn, colites ...)
- Troubles hépatiques
- Paresse des fonctions émonctorielles
- Addictions à l'alcool, au tabac, aux médicaments
- Rétention d'eau
- Surpoids
- Prurit



**BIO**

250 ml

FABRIQUÉ EN FRANCE



CERTIFIÉ PAR FR-BIO-01  
AGRICULTURE UE / NON UE



## **Conseils d'utilisation**

**Agiter avant l'emploi. Pendant 3 jours, diluer 35 ml dans une bouteille d'eau à boire tout au long de la journée, puis pendant 7 jours, 20 ml.**

**Idéal en association avec les comprimés Draitox Starter Minceur pour une action renforcée et en synergie sur 24 heures : 1 comprimé Draitox au lever, Draitox Solution Buvable en journée, 2 comprimés Draitox au coucher.**

**> Programme 10 jours.**

**À conserver au frais (6° ) après ouverture et consommer dans les 15 jours.**

**La présence éventuelle d'un léger dépôt, dû à la naturalité du produit, n'altère en rien son efficacité.**

**GLOBAL** **CLA** 1500+



## Formulation

**5 ACTIONS** pour remodeler la silhouette.

- **CLA** (Acide Linoléique Conjugué)
- **Extrait de guarana**
- **Huile de carthame**
- **Magnésium**
- **Chrome**

GLOBAL **C.L.A.** 1500+

## Actions



- ① **Thermogénèse** : l'extrait de guarana favorise l'élimination des graisses.
- ② **Tonicité musculaire** : l'huile de carthame, dont est issu le C.L.A, inhibe la formation des tissus adipeux (graisses) et stimule la croissance musculaire, pour une silhouette + tonique.
- ③ **Tonus** : la caféine apportée par le guarana permet de réduire la fatigue souvent induite par un régime.
- ④ **Moral** : le magnésium, qui contribue au fonctionnement normal du système nerveux, aide à limiter les compensations alimentaires dues au stress.
- ⑤ **Gestion du sucre** : le chrome participe au maintien d'une glycémie normale, pour une meilleure maîtrise des envies soudaines de sucre.

GLOBAL **CLA** 1500+



## Indications

- Régime amincissant
- Obésité
- Graisses rebelles
- Contrôle du poids



60 capsules

**GLOBAL** **CLA** 1500+



## Conseils d'utilisation

**4 capsules / jour, avec un verre d'eau : 2 le matin et 2 le midi, pour un apport de :**

**1500 mg de CLA**

**364 mg d'extrait de guarana, dont 80 mg de caféine**

**150 mg d'huile de carthame**

**60 mg de magnésium (16% VNR)**

**25 µg de chrome (25% VNR)**

**10 jours de programme **Draitox** Starter Minceur sont recommandés avant d'entamer un programme CLA.**

**CLA**<sup>4000</sup>  
**FITNESS**

## Formulation

**CLA** (Acide Linoléique Conjugué) titré à 80% à fort dosage: 1000 mg par capsule

Acide gras essentiel de la famille des oméga 6 issu du carthame (source végétale). Sa principale action consiste à réguler le métabolisme des graisses par stimulation enzymatique. Il active la combustion des graisses stockées dans les adipocytes, en réduisant l'activité de la lipoprotéine lipase, responsable de ce stockage. Il favorise le développement de la masse musculaire au détriment de la masse grasse.



# CLA<sup>4000</sup> FITNESS



## Actions

- ① **Thermogénèse** : le CLA favorise la combustion des graisses.
- ② **Tonicité musculaire** : l'huile de carthame, dont est issu le C.L.A, inhibe la formation des tissus adipeux (graisses) et stimule la croissance musculaire, pour une silhouette + tonique.



# CLA<sup>4000</sup> FITNESS



## Indications

- Sportif : ↗ masse musculaire
- Régime amincissant
- Obésité
- Graisses rebelles
- Contrôle du poids



60 capsules

**CLA**<sup>4000</sup>  
**FITNESS**



## Conseils d'utilisation

**2** capsules / jour, avec un verre d'eau.

Jusqu'à **4** / jour en phase intensive (en 2 prises), pour un apport de :

4000 mg d'Acide Linoléique Conjugué CLA titré à 80%



## Formulation

- **Concentré de 9 extraits de plantes BIO à l'action thermogénique : thé vert, café vert, guarana, vigne rouge, curcuma, reine des prés, marc de raisin, écorce de pamplemousse, orange.**
- **Arôme naturel d'agrumes.**
- **SANS alcool, sucres ajoutés, édulcorants<sup>2</sup>, colorants<sup>2</sup> et arômes artificiels<sup>2</sup>, conservateurs.**

Conformément à la réglementation en vigueur sur le mode de production biologique



## **Actions**

- **Élimination rénale de l'excès d'eau**
- **Stimulation de la thermogénèse (combustion des graisses)**
- **Amincissement**



## Indications

- Régime amincissant
- Obésité
- Graisses rebelles
- Contrôle du poids



250 et 500 ml

FABRIQUÉ EN FRANCE





## **Conseils d'utilisation**

**Agiter avant l'emploi.**

**Flacon 250 ml : pendant 4 jours, diluer 25 ml dans une bouteille d'eau à boire tout au long de la journée, puis pendant 10 jours, 15 ml.**

**Flacon 500 ml : pendant 5 jours, diluer 25 ml dans une bouteille d'eau à boire tout au long de la journée, puis pendant 25 jours, 15 ml.**

**Idéal en association avec les capsules Global CLA 1500+<sup>®</sup> ou CLA Fitness 4000<sup>®</sup> pour une action renforcée .**

**À conserver au frais (6° ) après ouverture et consommer dans les 30 jours.**

**La présence éventuelle d'un léger dépôt, du à la naturalité du produit, n'altère en rien son efficacité.**

# Celluveinol

[FORMULE 3 EN 1]



## Formulation

**Actifs veinotoniques + actifs drainants :**

- **Extrait de feuilles de vigne Rouge**
- **Marc de raisin**
- **Extrait de fragon**
- **Queue de cerise**
- **Vitamine C**

# Celluveinol

[FORMULE 3 EN 1]



## Actions

- **Favoriser la micro-circulation** : stimuler le retour veineux, tonifier les veines, renforcer les vaisseaux sanguins : vigne rouge, fragon, vitamine C
- **Apaiser la sensation de jambes lourdes et fatiguées**
- **Estomper l'aspect peau d'orange** : marc de raisin qui contribue à réduire l'aspect de la cellulite.
- **Eliminer l'excès d'eau**, lutter contre la rétention d'eau, grâce à la queue de cerise à l'action drainante



# Celluveinol

[ FORMULE 3 EN 1 ]

## Indications

- **Insuffisance veineuse chronique ou aiguë : stase veineuse, varices, crises hémorroïdaires, phlébites**
- **Complément des gels anti-jambes lourdes**
- **Voyage en avion**
- **Cellulite, capitons**
- **Complément des crèmes anti-cellulite**
- **Rétention d'eau**
- **Rosacée ou de couperose**



40 gélules  
végétales

FABRIQUÉ  
EN FRANCE

# Celluveinol

[FORMULE **3 EN 1**]



## Conseil d'utilisation

**1 à 2 gélules / jour, avec un verre d'eau, pour un apport de :**

**260 mg d'extrait de vigne rouge, dont 26 mg de polyphénols**

**150 mg d'extrait de marc de raisin**

**100 mg d'extrait de fragon, dont 10 mg de ruscogénine**

**25 mg d'extrait de queue de cerise**

**12 mg de vitamine C (15% VNR\*)**

\* VNR = Valeur  
Nutritionnelle de Référence

# SOS Fringales

[FORMULE **RÉGULATRICE**]



## Formulation

### ◆ Huile de Son de Riz :

- contrôle du sucre dans le sang
- freine l'assimilation des graisses

### ◆ Cannelle :

- imite l'action de l'insuline
- réduction de la glycémie

### ◆ Chlorure de Chrome :

- restreint les envies de sucre
- favorise la combustion des graisses

# SOS Fringales

[ FORMULE **RÉGULATRICE** ]



## Actions

- ◆ Réduire les fringales, les envies de grignotage en régulant naturellement le métabolisme des sucres et des graisses
- ◆ Aide-minceur dans le cadre d'un régime
- ◆ Pas d'effet coupe-faim, pas de sensation de privation

# SOS Fringales

[FORMULE **RÉGULATRICE**]

## Indications

- **Diabète type II et insulino-résistance**
- **Glycémie post-prandiale**
- **Surcharge pondérale : BMI élevée**
- **Grignotage (stress, phénomène de compensation, sevrage tabagique ou médicamenteux...)**
- **Complément tout régime amincissant, pour éviter les écarts alimentaires**



60 capsules

# SOS Fringales

[ FORMULE **RÉGULATRICE** ]



## Conseil d'utilisation

**3 capsules / jour : 2 avant le déjeuner et 1 avant le dîner ou inversement (selon la tendance de grignotage) , pour un apport de :**

**975 mg d'huile de son de riz**

**600 mg de cannelle**

**25 µg de chrome (62,5% VNR\*)**

\* VNR = Valeur  
Nutritionnelle de Référence

Nouveauté  
2018



## Formulation

- Formule Bio association de gemmothérapie et de phytothérapie
- Macérât glycéринé de Bourgeons de cassis. Origine France
- Plantain Lancéolé origine Europe (Croatie, Espagne, Pologne)
- Amla origine Inde (région du Tamil Nadu) ; fruit riche en vitamine C naturelle

# Rhinexpert

[ COMPLEXE **GEMMOPHYT** ]

Nouveauté  
2018



## Actions

- **Plantain** : propriétés anti-bactériennes, anti-tussives et anti-inflammatoires. Effet filmogène protecteur.
- **Bourgeons de cassis** : activité anti-inflammatoire, « cortisone-like ».
- **Vitamine C naturelle** : fonctionnement normal du système immunitaire.



# Rhinexpert

[ COMPLEXE **GEMMOPHYT** ]

**Nouveauté  
2018**



## Indications

- **Rhino-conjonctivite allergique saisonnière : nez bouché, écoulement nasal, éternuements, larmoiements, irritations de la gorge, démangeaisons, respiration sifflante, difficultés respiratoires**
- **Allergies à l'environnement : acariens, animaux...**



**60 gélules végétales**





## Conseil d'utilisation

**3** gélules par jour, avec un verre d'eau, en dehors des repas, pendant 3 semaines. Marquer ensuite une pause d'une semaine, avant de renouveler, si nécessaire. 3 gélules apportent :

- 600 mg de poudre de plantain lancéolé
- 125 mg de macérât glycéринé de bourgeons de cassis
- 48 mg de poudre d'amlá apportant 24 mg de vitamine C naturelle (30% VNR\*)

\* VNR = Valeur Nutritionnelle de Référence

**Tensiophyt**  
[ COMPLEXE **OLÉALLIUM**<sup>®</sup> ]

Nouveauté  
2018



## **Formulation Bio**

- **Poudre de feuilles de Piloselle**
- **Extrait de feuilles d'Olivier**
- **Extrait d'Ail noir fermenté**
- **Vitamines B1, B2 et B6 d'origine végétale**

# Tensiophyt

[ COMPLEXE OLÉALLIUM® ]

Nouveauté  
2018



## Actions

- Association ail noir fermenté et feuilles d'olivier entraîne une légère vasodilatation (décontraction des vaisseaux) qui a pour conséquence de faire baisser la tension artérielle.
- Feuilles d'olivier aident à régulariser le rythme cardiaque.
- Extrait d'ail contribue à améliorer la fluidité sanguine.
- Piloselle favorise l'élimination rénale de l'eau en excès.
- Vitamine B1 contribue au maintien d'une fonction cardiaque normale.
- Vitamines B2 et B6 contribuent au maintien de globules rouges normaux.

# Tensiophyt

[ COMPLEXE OLÉALLIUM® ]

Nouveauté  
2018



## Indications

- Hypertension artérielle légère à modérée
- Antécédents cardiovasculaires



60 gélules végétales



# Tensiophyt

[ COMPLEXE **OLÉALLIUM**<sup>®</sup> ]

Nouveauté  
2018



## Conseil d'utilisation

**2 à 3** gélules par jour, avec un verre d'eau

**3 gélules** apportent :

- **600 mg** de poudre de feuilles de piloselle
- **450 mg** d'extrait de feuilles d'olivier
- **150 mg** d'extrait d'ail noir fermenté
- **0,29 mg** de vitamine **B1** (26% VNR\*)
- **0,29 mg** de vitamine **B6** (21% VNR\*)
- **0,27 mg** de vitamine **B2** (19% VNR\*)

\* VNR = Valeur Nutritionnelle de Référence

# Absolute protein

[ 5 SOURCES VÉGÉTALES ]



## **Formulation**

Association innovante de 5 sources végétales **BIO** de protéines : Courge, chanvre, tournesol, lin, riz.

Formule de haute densité nutritionnelle :

- Apport de protéines végétales complètes (15 g pour 30 g de poudre), d'un complexe d'acides aminés (14g), dont tous les acides aminés essentiels
- Riche en fibres, fer, magnésium, phosphore, manganèse, zinc, vit. B1 et B3
- Source de sélénium et de vitamine B6
- Bon goût naturel ; très doux en bouche, sans arômes ni édulcorants
- Excellente tolérance et digestibilité : sans légumineuses (pois, soja), ni aucun allergène avéré (sans gluten, sans lactose)
- Sans aucun additif alimentaire
- pH de la poudre : 6,5 (non acidifiante ; respect de l'équilibre acido-basique)

# Absolute protein

[ 5 SOURCES VÉGÉTALES ]



## **Actions**

- **L'une des 3 grandes familles de macronutriments**  
> contribution à l'apport énergétique
- **Contribution à l'augmentation et au maintien de la masse musculaire**
- **Renouvellement des tissus musculaires**
- **Contribution au maintien de l'ossature**
- **Renouvellement de la peau et des phanères**
- **Impliquées dans de très nombreux processus : réponse immunitaire (anticorps), transport de l'oxygène dans l'organisme (hémoglobine), digestion (enzymes digestives)**



# Absolute protein

[ 5 SOURCES VÉGÉTALES ]

## Indications

- **Besoins accrus en protéines : seniors, femmes enceintes, enfants et ados**
- **Régime minceur : encas hyperprotéiné sain et naturel, pauvre en graisses et peu calorique ; nutriments « bonne humeur » (magnésium, tryptophane, vit. B6) ; anti « coup de pompe » ; contre la fonte musculaire**
- **Activité physique intense : augmentation et maintien de la masse musculaire; maintien de l'ossature**
- **Alimentation végétarienne ou végétalienne**
- **Cycle féminin : riche en fer ; action rassasiant pour calmer les fringales ; nutriments « bonne humeur »**
- **Enfants et ados : minéraux pour une bonne croissance ; riche en fer et phosphore**
- **Intolérance aux protéines de lait**



300 g

FABRIQUÉ EN FRANCE

# Absolute protein

[ 5 SOURCES VÉGÉTALES ]



## Conseil d'utilisation

**30 g / jour (3 cuillères doseuses bien remplies) pour un apport de :**

- 15 g de protéines pures
- 14 g d'acides aminés, dont les 10 acides aminés essentiels
- 2,49 mg de manganèse (125% VNR\*)
- 570 mg de phosphore (81% VNR\*)
- 228 mg de magnésium (61% VNR\*)
- 3,9 mg de zinc (39% VNR\*)
- 4,8 mg de fer (34% VNR\*)
- 0,015 mg de sélénium (27% VNR\*)
- 9,51 mg de vitamine B3 (59% VNR\*)
- 0,39 mg de vitamine B1 (35% VNR\*)
- 0,21 mg de vitamine B6 (15% VNR\*)



\* VNR = Valeur Nutritionnelle de Référence



Smoothie bowl

Une nouvelle façon de cuisiner ! La poudre peut remplacer partiellement (30% maxi) la farine dans vos gâteaux ou pains. Elle peut être simplement mélangée à un jus de fruit, un smoothie, un muesli, une soupe.

# Silicium

[ FORMULE **INTÉGRALE** ]

Formule enrichie en  
silicium biogénique  
et en manganèse  
> biodisponibilité renforcée



## Formulation

- **Complexe Tri-Forticium®** : silicium sous une triple forme
  - **minérale** : dioxyde de silicium
  - **végétale** : sève de bambou titrée à 75% de silice
  - **organique** : acide orthosilicique biogénique, issu de diatomées marines (algues microscopiques) et stabilisé sur choline (acide aminé)

> synergie d'apport de Silicium pour une **biodisponibilité maximale**
- **Sulfate de Glucosamine (2KCl)**
- **Sulfate de Chondroïtine**
- + **Sulfate de Manganèse** : catalyseur biologique du silicium

# Silicium

[ FORMULE **INTÉGRALE** ]



## Actions

- **Reminéralisation de l'organisme; stimulation de la synthèse du collagène dans les tissus osseux et conjonctifs**
  - **Participation à la lubrification et à la reconstruction du cartilage articulaire**
  - **Maintien de l'élasticité des vaisseaux sanguins**
  - **Action anti-inflammatoire**
- ⇒ **Souplesse et bien-être des articulations, des tendons et de la structure osseuse**

# Silicium

[ FORMULE **INTÉGRALE** ]



## Indications

- Arthrite, arthrose, ostéoporose
- Fibromyalgies
- Dorsalgies
- Sportifs : douleurs musculaires, récupération
- Consolidation après fractures
- Femmes pré et ménopausées
- En complément des injections intra-articulaires



60 ou 100 gélules  
végétales

FABRIQUÉ EN FRANCE 



# Silicium

[ FORMULE **INTÉGRALE** ]



## **Conseils d'utilisation**

**2 gélules / jour, en 1 prise le matin pour un apport de :**

**100 mg** de sulfate de glucosamine

**80 mg** de sulfate de chondroïtine

**55 mg** de dioxyde de silicium (silice minérale)

**44 mg** de sève de bambou dont 33 mg de silice végétale

**3 mg** d'acide orthosilicique biogénique (silice organique)

**0,5 mg** de manganèse (25% de la VNR\*)

\* VNR = Valeur Nutritionnelle de Référence

# Silicium

[ FORMULE **INTÉGRALE** ]

## Formulation

- **Prêle** : extrait sec titré à 5% de silice
- **Bambou** : exsudat titré à 75% de silice
- **Vitamine D3** (issue de lanoline)
- **Arôme framboise**



# Silicium

[ FORMULE **INTÉGRALE** ]



## Actions

- **Reminéralisation de l'organisme; stimulation de la synthèse du collagène dans les tissus osseux et conjonctifs**
  - **Participation à la lubrification et à la reconstruction du cartilage articulaire**
  - **Maintien de l'élasticité des vaisseaux sanguins**
  - **Action anti-inflammatoire**
- ⇒ **Souplesse et bien-être des articulations, des tendons et de la structure osseuse**



# Silicium

[ FORMULE **INTÉGRALE** ]



## Indications

- Arthrite, arthrose, ostéoporose
- Fibromyalgies
- Dorsalgies
- Sportifs : douleurs musculaires, récupération
- Consolidation après fractures
- Femmes pré et ménopausées
- En complément des injections intra-articulaires
- Vitalité des cheveux et des ongles



Arôme  
framboise

500 ml

Sans sucres  
ajoutés

FABRIQUÉ  
EN FRANCE



## **Conseils d'utilisation**

- **Agiter avant emploi et boire 10 à 20 ml /j (2 à 4 cuillères à café), le matin à jeun.**  
**20 ml apportent : 500 mg d'extrait de prêle dont 25 mg de silice, 200 mg d'extrait de bambou dont 150 mg de silice, 0,8 µg de vitamine D3 (soit 15% de la Valeur Nutritionnelle de Référence).**
- **Cure de 3 mois recommandée.**
- **Pour une action renforcée, la solution buvable Silicium Formule Intégrale peut être combinée aux gélules et au gel corporel.**

# Silicium

[ FORMULE **INTÉGRALE** ]



## Formulation

- **Monométhyl-Silaneetriol** = **Silicium organique** (famille des silanols)
- **Apport de silicium assimilable**
- **Substance nutritive et anabolique du stroma de l'os, du cartilage et des dents**
- **Puissant reminéralisant**
- **Favorise la synthèse des fibres de collagène**
- **Stimule la reconstitution des cartilages**

# Silicium

[ FORMULE **INTÉGRALE** ]



## Actions

- **Soulage les douleurs et inflammations articulaires et musculaires : rhumatismes, arthrose, tendinites, crampes, contractures, raideurs**
- **Maintient l'intégrité du tissu osseux et cartilagineux en stimulant les ostéoblastes (cellules qui fabriquent l'os) et les chondrocytes > Améliore la souplesse et la mobilité**
- **Préserve l'élasticité des vaisseaux sanguins**
- **Décontracte après un effort physique**
- **Stimule la régénération des tissus conjonctifs**
- **Favorise la cicatrisation (plaies, brûlures)**
- **Prévient l'apparition de vergetures**

# Silicium

[ FORMULE INTÉGRALE ]

## Indications

- Arthrite, arthrose, ostéoporose
- Douleurs musculaires ou tendineuses, entorses, contusions, hématomes
- Raideurs, contractures musculaires
- Post-traumatique
- Jambes lourdes ou fatiguées
- Cicatrisation plaies et brûlures, coups de soleil
- Vergetures, varices, cellulite



150 ml

FABRIQUÉ EN FRANCE

# Silicium

[ FORMULE **INTÉGRALE** ]



## **Conseils d'utilisation**

- **Appliquer une noisette de gel sur les zones concernées, en légers massages, jusqu'à pénétration complète. A renouveler plusieurs fois par jour si nécessaire.**
- **Pour une action fraîcheur intensifiée, conserver au frais.**

**Purbiotik**  
[ FORMULE SYMBIOTIQUE ]



## Formulation

Formule **SYMBIOTIQUE** associant :

- **Probiotiques** : 3 souches (Lactobacillus Acidophilus et Rhamnosus, Bifidobactérium Longum). 2,3 milliards / gélule  
Procédé de micro-encapsulation pour une meilleure protection et stabilité des souches.
- **Prébiotiques** : favorisent le développement des probiotiques, en quantité et en qualité
- **Fibres** (pectine de pomme et fibre d'acacia)
- **Calcium** pour le fonctionnement des enzymes digestives



**Purbiotik**  
[FORMULE SYMBIOTIQUE]



## **Actions**

- **Purification de la flore intestinale**
- **Régulation du transit**
- **Agit sur les colites, diarrhées**
- **Stimulation des défenses naturelles**
- **Purification de la peau**
- **Action ventre plat (moins de ballonnements)**



**Purbiotik**  
[ FORMULE SYMBIOTIQUE ]

## Indications

- Complément à tout traitement antibiotique
- Flore intestinale perturbée (stress, médicaments, régime)
- Hyper-perméabilité de la muqueuse intestinale
- Troubles digestifs : ballonnements, colite, intestin irritable
- Déficience immunitaire
- Eczéma atopique (enfants...)
- Terrain allergique
- Intolérance au lactose
- Confort intestinal des voyageurs
- Cystite



30 ou 60 gélules  
végétales

**FABRIQUÉ  
EN FRANCE** 

**Purbiotik**  
[ FORMULE SYMBIOTIQUE ]



## **Conseil d'utilisation**

**2 gélules par jour avant les repas**

**4 à 6** ponctuellement en phase d'attaque, pour un apport de :

**450 mg de pectine de pomme**

**360 mg de fibre de gomme d'acacia**

**120 mg de Lactobacillus Acidophilus**

**120 mg de Lactobacillus Rhamnosus**

**120 mg de Bifidobacterium Longum**

**972 mg de phosphate tricalcique, dont 360 mg de calcium (45% VNR\*)**

\* VNR = Valeur  
Nutritionnelle de Référence

**EPP**  
[ FORTI 4 ]



## Formulation

- **Extrait de pépins de pamplemousse**
  - **Propolis**
  - **Acérola** *source de vitamine C naturelle*
  - **+ Sureau noir** *Sambucus Nigra*
- **Synergie de bioflavonoïdes**



## Actions

- Antibiotique et **antiseptique naturel** (spectre d'action très important : + de 800 souches de bactéries et virus, 100 souches de champignons, nbreux parasites)
- Purification intestinale
- Protection et entretien de la **sphère ORL**. Adoucit la gorge
- Stimule les **défenses naturelles**
- Lutte contre **mycoses** et **parasitoses**
- A utiliser en prévention comme en traitement en cas de rhume, refroidissement, rhinite...



## Indications

- En cas de **rhume ou refroidissement.**

Y penser dès qu'achat de Oscillo Coccinum, Dolirhume, Humex, Actifed, spray pour la gorge, pastilles adoucissantes à la propolis ou autre. Solution naturelle.



- En cas de **rhinite allergique**

- Peut être conseillé à des **enfants** de 6 ans et plus, en divisant les doses par 2



30 ou 60 gélules  
végétales

FABRIQUÉ  
EN FRANCE



## **Conseils d'utilisation**

**2 gélules / jour en traitement de fond (prévention) en 1 prise matin ou midi.**

**4 à 6 / jour (en 2 ou 3 prises) dès que les 1ers signes de fatigue se font sentir (mal de gorge ...), pour un apport de :**

**600 mg d'EPP, dont 12 mg de naringine (bioflavonoïdes)**

**240 mg de propolis, dont 7,2 mg de bioflavonoïdes**

**600 mg d'extrait d'acérola, dont 150 mg de vitamine C naturelle (188% VNR\*)**

**360 mg d'extrait de baies de sureau noir**

\* VNR = Valeur  
Nutritionnelle de Référence

*La prise des gélules est déconseillée à partir de 16h en raison de la présence de vitamine C qui pourrait perturber le sommeil.*

# Phytolinum

[ 1000 mg ]



## Formulation

- Huile de graines de lin bio
- Huile végétale alimentaire la + riche en oméga 3
- Contient aussi des oméga 6 et 9
- Vitamine E antioxydante

# Phytolinum

[ 1000 mg ]



## **Actions**

- **Protection cardio-vasculaire**
- **Apport d'acides gras essentiels**
- **Développement des fonctions cérébrales (mémoire et concentration accrues)**
- **Equilibre émotionnel, gestion du stress**
- **Limite les rougeurs et sensations d'inconfort des peaux réactives**



# Phytolinum

[1000 mg]

## Indications

- L'alternative aux oméga 3 de poisson
- Protection cardiovasculaire
- Cholestérol
- Tension artérielle
- Fonctions cérébrales : mémoire et concentration (période d'examens, enfants...)
- Déprime, stress
- Ménopause
- Peaux réactives (tiraillements, rougeurs, sécheresse)



60 capsules



# Phytolinum

[ 1000 mg ]



## Conseil d'utilisation

**2 capsules / jour, au moment d'un repas, pour un apport de :**

**1000 mg d'huile de graines de lin, dont**

- 450 mg d'oméga 3
- 150 mg d'oméga 6
- 220 mg d'oméga 9

**2,2 mg de vitamine E naturelle**

➤ **Protection et stabilité de l'huile**

# Calm up

[ COMPLEXE OLIGO VÉGÉTAL ]



## Formulation

- **Rhodiola Rosea** titrée à 3% de rosavine et 1% de salidroside
- **Magnésium** marin + citrate de magnésium
- **Vitamine B6**

# Calm up

[ COMPLEXE OLIGO VÉGÉTAL ]



## Actions

- **Préserver l'équilibre nerveux et musculaire**
- **Favoriser le bien-être et la forme physique**
- **Contribuer à l'amélioration des performances cognitives (mémoire, concentration)**
- **Atténuer les effets du stress et les troubles du sommeil**

# Calm up

[ COMPLEXE OLIGO VÉGÉTAL ]



## Indications

- **Fatigue, déprime saisonnière, dépression**
- **Alternative aux anxiolytiques et aux anti-dépresseurs, sans effets secondaires**
- **Surmenage, burn-out**
- **↗ concentration et efficacité au travail**
- **Irritabilité (sevrage tabagique ou médicamenteux, régime)**
- **Période d'examens**
- **Difficultés d'endormissement**



GÉLULE  
D'ORIGINE  
VÉGÉTALE



60 gélules  
végétales

FABRIQUÉ  
EN FRANCE

# Calm up

[ COMPLEXE OLIGO VÉGÉTAL ]



## Conseil d'utilisation

**3 gélules / jour avec un verre d'eau au moment des repas, de préférence matin et midi, pour un apport de :**

**150 mg de Rhodiola Rosea, dont 4,5 mg de rosavine et 1,5 mg de salidroside**

**300 mg de magnésium : 240 mg de Mg marin et 60 mg de citrate de Mg (80% VNR\*)**

**2 mg de vitamine B6 (143% VNR\*)**

\* VNR = Valeur  
Nutritionnelle de Référence



## Formulation

Pour 3 capsules : **Huile de Son de Riz bio** 1500 mg, origine Thaïlande, dont :

- Oméga 9 : 570 à 720 mg
- Oméga 6 : 450 à 600 mg
- Gamma oryzanol : 21 mg
- Mais aussi acide alpha-lipoïque, vitamine E naturelle (tocotriénols, tocophérols), caroténoïdes, Q10, SOD...







## Actions

- **Cocktail antioxydant : présence de très nombreuses substances antioxydantes**
- **Réduction de la synthèse hépatique de cholestérol, en inhibant l'activité d'une enzyme, la cholestérol-estérase hépatique > action hypocholestérolémiante**
- **Régulation du taux de sucre sanguin (glycémie)**

**Olēoryz**  
[BIO 1500+]



## Indications

- Hypercholestérolémie
- Effets indésirables aux traitements hypolipémiants (statines)
- Prévention des maladies cardiovasculaires
- Alimentation riche en sucres et en graisses
- Fumeurs : antioxydant
- Action jeunesse



60 capsules



## Conseil d'utilisation

**1** capsule matin, midi et soir, avec un verre d'eau, pendant le repas, pour un apport de :

**1500 mg** d'huile de son de riz bio



## Formulation

Une formule unique brevetée, **SANS STATINES**, contenant pour 3 capsules :

- ◆ **Huile de Son de Riz : 1420 mg**
- ◆ **Complexe HypoGluciLip<sup>®</sup>**
  - **Phytostérols : 510 mg**
  - **Vitamine E naturelle : 12 mg (100% des VNR)**
  - **Zinc : 10 mg (100% des VNR)**
  - **Chrome : 25 µg (62% des VNR)**



## Actions

- ◆ **Huile de Son de Riz** : elle apporte des acides gras insaturés, du Gamma-Oryzanol et des Tocotriénols
- ◆ **Phytostérols** : ils aident au maintien d'une cholestérolémie normale, en réduisant l'absorption intestinale du cholestérol
- ◆ **Vitamine E naturelle** (tocotriénols & tocophérols) : elle contribue à protéger les cellules contre le stress oxydatif
- ◆ **Zinc** : il joue un rôle dans le métabolisme des acides gras et des glucides
- ◆ **Chrome** : il contribue à normaliser et stabiliser le taux de sucre et d'insuline dans le sang ⇒ maintien d'une glycémie normale

**R·B·O**  
[+COMPLEXE **HYPOGLUCILIP**]



## Indications

- **Hypercholestérolémie et diabète**
- **Effets indésirables aux traitements hypolipémiants**
- **Prévention des maladies cardiovasculaires**
- **Alimentation riche en sucres et en graisses**
- **Fumeurs : antioxydant**



**60 capsules**



## **Conseil d'utilisation**

**1 capsule matin, midi et soir, avec un verre d'eau, en début de repas, pour un apport de :**

**1333 mg d'huile de son de riz**

**510 mg de phytostérols (stérols végétaux)**

**12 mg de vitamine E naturelle (100% VNR\*)**

**10 mg de zinc (100% VNR\*)**

**25 µg de chrome (100% VNR\*)**

\* VNR = Valeur  
Nutritionnelle de Référence





## Formulation

- **Levure de Riz Rouge** : produit d'un champignon microscopique (*Monascus Purpureus*) cultivé sur le riz. Contient des monacolines, dont la monacoline K.
- **Coenzyme Q10** : naturellement présent dans la mitochondrie, le coeur de nos cellules. Son niveau baisse avec l'âge et sous certaines influences : prise de statine, alcool, tabagisme ...  
Molécule énergétique et antioxydante.

# Cholexpert

[ FORMULE SYNERGIQUE ]



## Actions

- **Baisse du taux de cholestérol sanguin (LDL) et des triglycérides, grâce à l'action de la monacoline K (ou lovastatine) qui enrayer la synthèse du cholestérol en inhibant l'action de la HMG-COA réductase, enzyme présente dans le foie et responsable de la production de cholestérol endogène**
- **Apport de coenzyme Q10 à l'organisme pour maintenir son niveau et éviter les inconvénients liés aux statines : raideurs et douleurs musculaires**

# Cholexpert

[ FORMULE SYNERGIQUE ]



## Indications

- **Hyperlipidémie, dont hypercholestérolémie**
- **Alternative aux statines de synthèse**
- **Maladies cardiovasculaires**



GÉLULE  
D'ORIGINE  
VÉGÉTALE

60 gélules  
végétales

FABRIQUÉ EN FRANCE

**Cholexpert**  
[ FORMULE SYNERGIQUE ]



## **Conseil d'utilisation**

**1 à 3 gélules / jour, pendant un repas, pour un apport maximal de :**

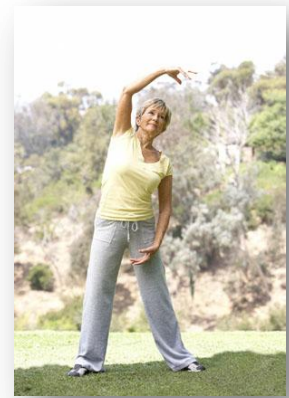
**562,50 mg, dont 9 mg de monacoline K**

(10 mg = dose journalière maximale autorisée en France et en Europe)

**30 mg de coenzyme Q10 micro-encapsulé sur support lipidique**

**Ne pas utiliser par les personnes prenant déjà un médicament visant à diminuer les lipides sanguins.**

# UBI Q10 [EXTRA]



## Formulation

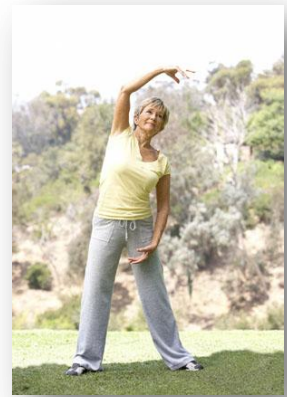
**Coenzyme Q10 100 mg ubiquinone sur support huileux végétal de poudre de lait de coco « Coco Booster » : biodisponibilité et action énergisante renforcées.**

**+ Vitamines B1, B2, B6, C et D3**

**Le coenzyme Q10 est naturellement présent dans la mitochondrie, le coeur de nos cellules. Son niveau baisse avec l'âge et sous certaines influences : prise de statine, alcool, tabagisme ...**

**Molécule énergétique et antioxydante.**

UBI Q10  
[EXTRA]



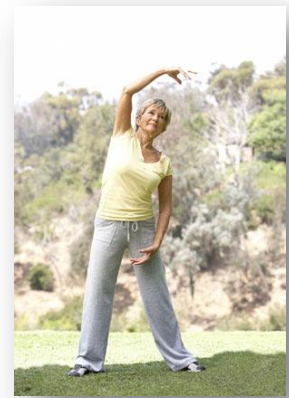
## Actions

- **Stimule le métabolisme énergétique et réduit la fatigue**
- **Contribue à une fonction cardiaque normale ; augmente la fonction pompage du coeur**
- **Soin des gencives, réduction des saignements**
- **Lutte contre le stress oxydatif, facteur de vieillissement**

# UBI Q10 [EXTRA]

## Indications

- Fatigue chronique ou passagère, surmenage
- Traitements : statines, bêtabloquants, chimiothérapie, psychotropes
- HTA et insuffisance cardiaque classe I à III
- Hypertension
- Maladies neurodégénératives
- Gingivites et parodontites
- Sportifs, troubles musculaires (dystrophie, fibromyalgie)
- Sujets âgés
- Fumeurs, consommateurs d'alcool



GÉLULE  
D'ORIGINE  
VÉGÉTALE



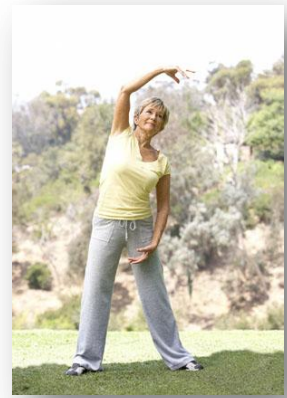
30 gélules  
végétales

FABRIQUÉ  
EN FRANCE





UBI Q10  
[EXTRA]



## Conseil d'utilisation

**1 gélule / jour au cours d'un repas, pour un apport de :**

- 100 mg de coenzyme Q10 sur base de poudre de lait de coco
- 12 mg de vitamine C (15% VNR\*)
- 0,21 mg de vitamine B2 (15% VNR\*)
- 0,21 mg de vitamine B6 (15% VNR\*)
- 0,17 mg de vitamine B1 (15% VNR\*)
- 0,8 µg de vitamine D3 (15% VNR\*)

\* VNR = Valeur  
Nutritionnelle de Référence

# Cyst-élim

[ COMPLEXE VÉGÉTAL ]



## Formulation

- Cranberry *Vaccinium Macrocarpon* (36 mg de PAC)
  - Hibiscus
  - Bruyère
  - Zinc
- Association de plantes apaisantes, diurétiques & antiseptiques au niveau urinaire + un rééquilibrant acido-basique

# Cyst-élim

[ COMPLEXE VÉGÉTAL ]



## Actions

- **Cranberry** : réduit la fixation des bactéries sur les parois des voies urinaires
  - **Hibiscus** : soulage les muqueuses irritées, effet anti-inflammatoire
  - **Bruyère** : action diurétique, favorise l'élimination des toxines urinaires
  - **Zinc** : contribue à l'équilibre acido-basique
- **Limiter les gênes urinaires, réduire leur récidence**

# Cyst-élim

[ COMPLEXE VÉGÉTAL ]



## Indications

- Cystites : préventif ou curatif
- Vaginose
- Femmes enceintes, ménopausées, diabétiques
- Résistance aux antibiotiques



30 gélules  
végétales

FABRIQUÉ EN FRANCE

# Cyst-élim

[ COMPLEXE VÉGÉTAL ]



## Conseil d'utilisation

**2 gélules / jour, 1 le matin et 1 le soir, pour un apport de :**

**360 mg** de canneberge dont 36 mg de proanthocyanidines

**160 mg** d'hibiscus

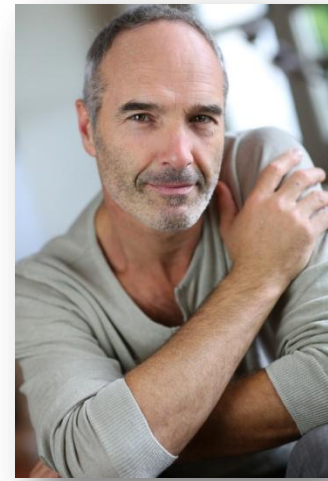
**80 mg** de bruyère

**3 mg** de zinc (30% VNR\*)

\* VNR = Valeur  
Nutritionnelle de Référence



**Menific**  
[ INTENSE HOMME ]

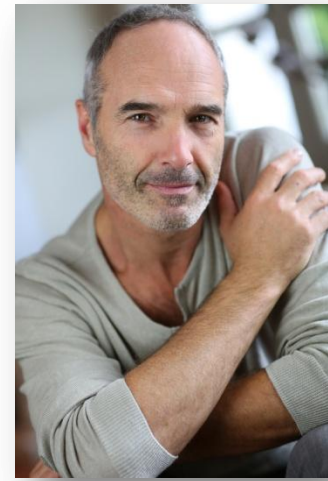


## Formulation

Formule pour tous les hommes dont l'équilibre hormonal change sous l'influence de l'âge ou des perturbateurs endocriniens.

- Huile de graines de courge
- **Extrait de prêle titré en silice**
- **Extrait de graines de millet titré en L-méthionine**
- **Huile de graines de blé titrée en céramides**
- **Citrate de zinc, vitamines B5, B6, B8**

Menific  
[INTENSE HOMME]



## Actions

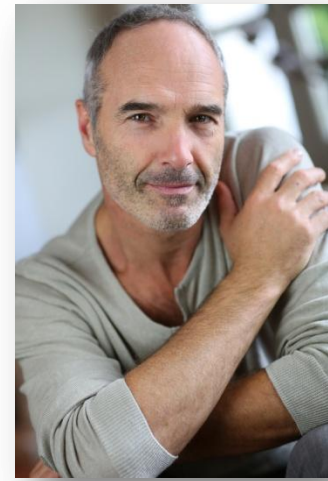
- **Confort urinaire de la prostate :**
  - inhibition de la 5 alpha-testostérone-réductase : huile de graines de courge
  - action anti-inflammatoire (apaisement des douleurs et sensations de brûlures) : extrait de prêle
  - action diurétique (élimination des toxines par les urines) : extrait de prêle
- **Vitalité sexuelle :** maintien du taux de testostérone (zinc, vitamines B5 et B6).
- **Jeunesse :**
  - action antioxydante : zinc
  - action beauté de la peau et anti-chute des cheveux : céramides, huile de pépins de courge, millet, zinc, B8



**Menific**  
[INTENSE HOMME]

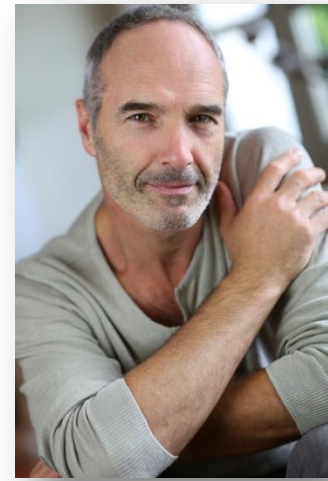
# Indications

- Hypertrophie bénigne de la prostate
- Alopécie
- Libido
- Fertilité





**Menific**  
[ INTENSE HOMME ]



## **Conseil d'utilisation**

**1 capsule / jour, avec un verre d'eau, pour un apport de :**

**275 mg d'huile de graines de courge**

**150 mg d'extrait de prêle, dont 10,5 mg de silice**

**150 mg d'extrait de graines de millet, dont 75 mg de L-méthionine**

**50 mg d'huile de graines de blé, dont 1,5 mg de céramides**

**3 mg de zinc (30% VNR\*)**

**6 mg de vitamine B5 (100% VNR\*)**

**1,4 mg de vitamine B6 (100% VNR\*)**

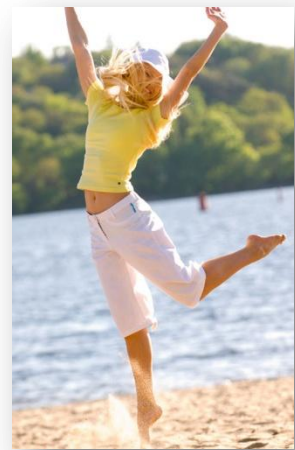
**50 µg de vitamine B8 (100% VNR\*)**

\* VNR = Valeur  
Nutritionnelle de Référence

**Idéal en cure de 3 mois**

# Maxi Tonic

[CONCENTRÉ]



## Formulation

- **Panax Ginseng** C.A. Meyer à teneur garantie en ginsénosides (principe actif).

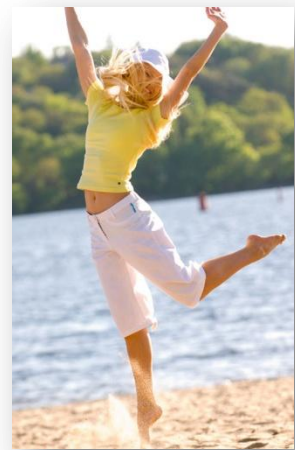
Racine aux vertus thérapeutiques, bien connue de la médecine chinoise depuis plus de 4000 ans.

- **Gelée Royale**

Produit de la ruche, d'une grande richesse nutritionnelle.

# Maxi Tonic

[CONCENTRÉ]

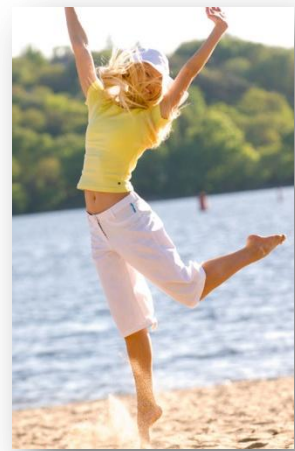


## Actions

- Augmenter la vitalité en cas de fatigue physique ou psychique
- Mieux résister au stress, à la fatigue, au surmenage
- Stimuler le système immunitaire
- Mieux résister aux agressions, microbiennes notamment
- Améliorer les performances physiques et intellectuelles (mémoire, concentration)

# Maxi Tonic

[CONCENTRÉ]



## Indications

- **Fatigue saisonnière ou chronique, dont seniors**
- **Surmenage**
- **Convalescence**
- **Immunodépression**
- **Surmenage intellectuel et psychique**
- **Baisse de la libido**
- **La seule forme capsule alternative aux ampoules**



30 capsules

# Maxi Tonic

[CONCENTRÉ]



## Conseil d'utilisation

**1** capsule / jour, le matin pour un apport de :

166,6 mg de Panax ginseng, dont **20 mg** de ginsénosides

**70 mg** de gelée royale lyophilisée (équivalent à 210 mg de gelée royale fraîche), à teneur garantie en acide hydroxydécénoïque : 5,6%.

# Papaye

[ FERMENTÉE ]



## Formulation

- **Extrait de Papaye Fermentée *Carica papaya* (non OGM)**
- **Extrait d'Acérola titré à 25% de vitamine C naturelle**
- **Arôme naturel de mangue**
- **Sans colorants ni conservateurs artificiels**



# Papaye

[ FERMENTÉE ]



## Actions

- Fortifier le système immunitaire
- Relancer la vitalité
- Réduire la fatigue
- Renforcer les défenses antioxydantes
- Combler les manques en antioxydants

# Papaye

[ FERMENTÉE ]



## Indications

- Fragilité immunitaire
- Fatigue, asthénie
- Refroidissement, affection hivernale
- Stress oxydatif important : tabac, alcool, stress, alimentation déséquilibrée



60 comprimés

FABRIQUÉ  
EN FRANCE

# Papaye

[ FERMENTÉE ]



## Conseils d'utilisation

- **Sucer 1 comprimé matin, midi et soir, 15 minutes avant le repas. La dose journalière conseillée (3 comprimés) apporte : 150 mg de papaye fermentée concentrée, 150 mg d'acérola, dont 37,5 mg de vitamine C naturelle (47% de la Valeur Nutritionnelle de Référence).**
- **Pour une meilleure efficacité, ne pas boire dans les 10mn qui suivent la prise du comprimé.**
- **Peut être utilisé par toute la famille, y compris les enfants.**
- **Les comprimés à sucer permettent une assimilation maximale de tous les composants actifs de la papaye fermentée.**



**PHYCOSPIR<sup>®</sup>**



## **Formulation**

- **Micro-algue à la composition exceptionnelle : protéines végétales (50 à 70%), acides aminés dont les 8 essentiels, minéraux, oligo-éléments, vitamines A, E, D, B2, B3, B5, B6, B7, B8, B9, B12, phycocyanine, SOD, caroténoïdes, chlorophylle ...**
- **Spiruline d'origine bio 500 mg / comprimé. Teneur élevée en phycocyanines : + de 15%**
- **Sans agglomérants ni conservateurs**
- **Certifiée selon le cahier des charges Naturland et contrôlée par Ecocert**

The logo for PHYCOSPIR features a stylized, circular emblem composed of overlapping, curved segments in shades of beige and light green, resembling a globe or a natural form. The text 'PHYCOSPIR' is written in a bold, sans-serif font, with 'PHYCO' in dark grey and 'SPIR' in green. A registered trademark symbol (®) is located to the upper right of the text.

**PHYCOSPIR®**

## **Actions**



- **Renforce les défenses naturelles**
- **Apporte les nutriments manquant à une alimentation déséquilibrée (seniors, enfants, régimes ...)**
- **Activité antioxydante**
- **Apporte tonus et vitalité**
- **Elimine les toxines de l'organisme**
- **Métabolisme des glucides et contrôle du poids**



PHYCOSPIR®

## Indications

- Sportifs : améliore l'endurance, l'oxygénation des cellules, facilite la récupération après l'effort
- Personnes dénutries ou ayant une alimentation insuffisamment variée : seniors, enfants, régimes restrictifs
- Personnes affaiblies pour renforcer le système immunitaire
- Dans le cadre d'un régime minceur

**BIO**



180 comprimés  
300 comprimés  
500 comprimés



The logo for PHYCOSPIR features a stylized, circular emblem composed of overlapping, curved, leaf-like shapes in shades of beige and light green. The text 'PHYCOSPIR' is written in a bold, sans-serif font, with 'PHYCO' in dark grey and 'SPIR' in green. A registered trademark symbol (®) is located at the top right of the word 'SPIR'.

**PHYCOSPIR<sup>®</sup>**



## **Conseils d'utilisation**

**4 comprimés / jour avec un verre d'eau, de préférence le matin**

**Jusqu'à 10 comprimés / jour répartis en plusieurs prises en phase intensive (sportifs, dénutrition, grande fatigue), pour un apport de :**

**5 g de spiruline**